



KESKKONNAAMET

Nimekirja alusel

05.07.2023 nr 6-3/23/3965-14

**Vasalemma karjääri keskkonnaloa nr KMIN-032 muutmise taotluse keskkonnamõju hindamise programmi avalikustamise teade**

**Anname Teile teada, et avalikustamisel on Vasalemma karjääri keskkonnaloa nr KMIN-032 muutmise taotluse keskkonnamõju hindamise (KMH) programm (edaspidi programm).**

**KMH programmiga on võimalik tutvuda 07.07.2023–04.08.2023** Keskkonnaotsuste infosüsteemis KOTKAS (<https://kotkas.envir.ee> avalehel valida „KMH avalik väljapanek“).

**Kõigil on õigus esitada kirjalikult ettepanekuid, vastuväiteid ja küsimusi KMH programmi kohta kuni 04.08.2023 (k.a) otsustaja kontaktidel.**

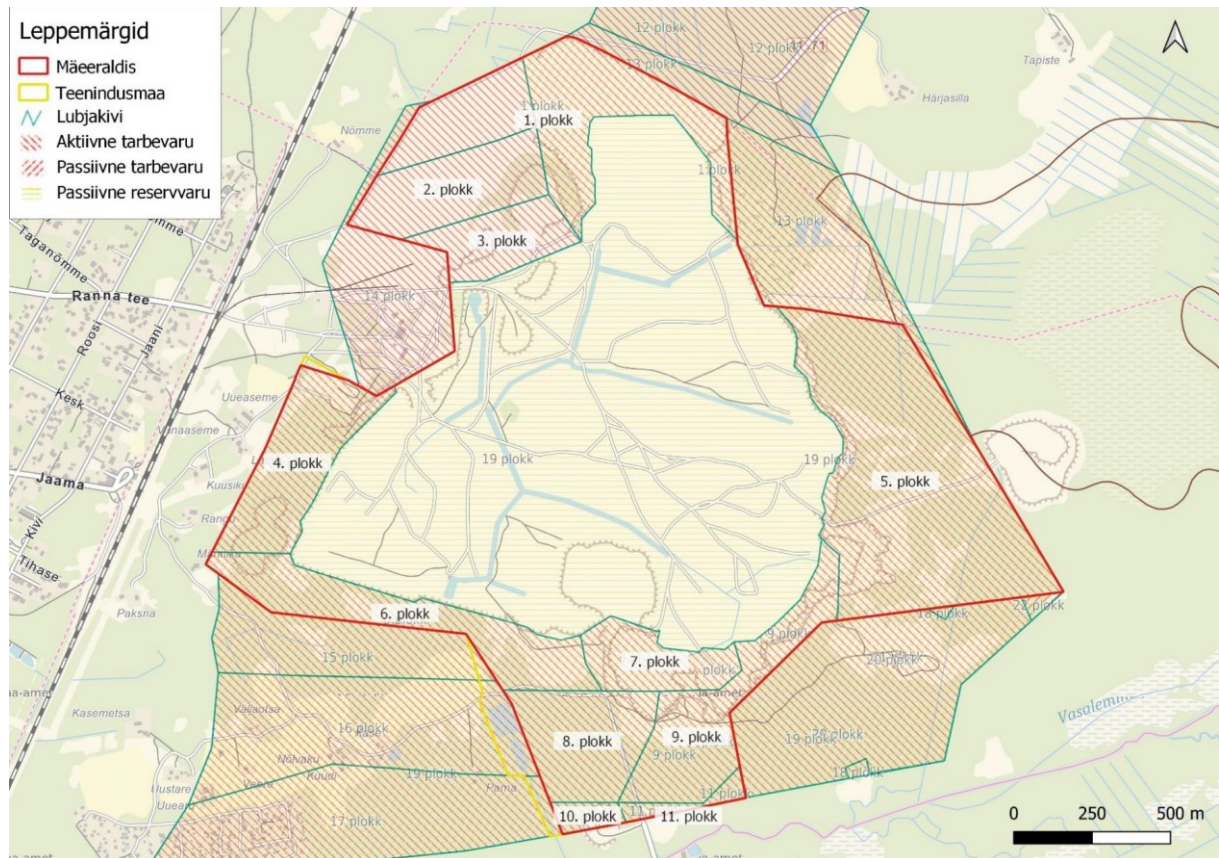
**KMH programmi avalik arutelu toimub 23.08.2023 kell 18.00 Vasalemma kogukonnamajas (aadress Ranna tee 8, Vasalemma, Lääne-Harju vald; 3. korrus).**

Peale avalikustamist on KMH programm leitav Keskkonnaotsuste infosüsteemi KOTKAS (<https://kotkas.envir.ee/>) [keskkonnamõju hindamise registris](#) (KMH01522).

**Taustainfo:**

Taotletav Vasalemma karjääri mäeeraldis asub Harju maakonnas Lääne-Harju vallas Lemmaru külas Vasalemma karjääri katastriüksusel (katastritunnus 86801:001:0062). Kavandatava tegevuse eesmärgiks on dekoratiiv- ja ehituskivi, lubjakivi, kipsi, kriidi ja kiltkivi kaevandamine Vasalemma maardlas Vasalemma karjääris. Taotletava mäeeraldise pindala on 344,09 ha ja mäeeraldise teenindusmaa pindala on 348,48 ha. Seisuga 30.06.2021 oli Vasalemma karjääri mäeeraldisega seotud madalamargilise ehituslubjakivi aktiivse tarbevaru kogus 12 372,68 tuh m<sup>3</sup>, millest kaevandatav varu oli 12 372,67 tuh m<sup>3</sup>. Tegemist on töötava karjääriga, kus kaevandatakse kaevandamisloa nr KMIN-032 (kehtivusaeg 29.01.2002 kuni 24.12.2024) alusel. Ettevõtte taotleb maavara kaevandamise keskkonnaloa pikendamist 30 aasta võrra. Vastavalt kehtivale loale jääb karjääri aastane tootmiskaht vahemikku 200 000 – 400 000 m<sup>3</sup>. Kaevandamiskaht on aastate jooksul vähenenud ning viimastel aastatel on see jäänud suurusjärku 80-96 tuh m<sup>3</sup> aastas. Maksimaalne aastane tootmiskaht on 400 000 m<sup>3</sup> ja päevane 5 000 t (u 2 000 m<sup>3</sup>). Keskkonnaamet algatas kavandatavale tegevusele KMH 27.06.2022 kirjaga nr DM-116757-22.

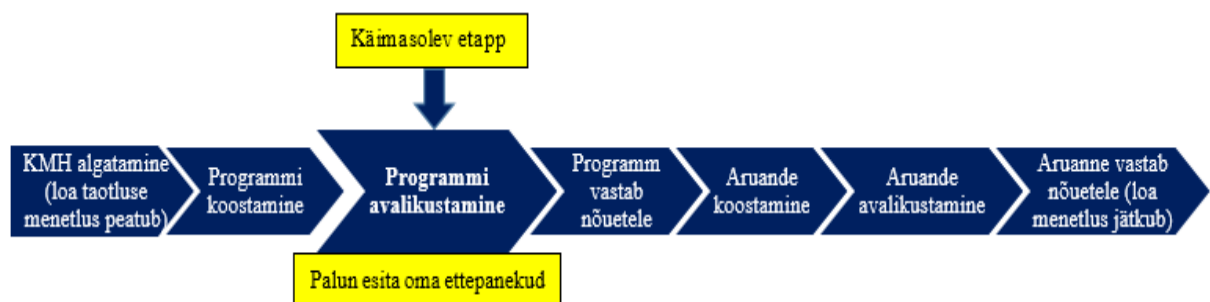
Täpsema info kavandatava tegevuse ja asukoha kohta leiab Keskkonnaotsuste infosüsteemist KOTKAS aadressil - [https://kotkas.envir.ee/kmh/kmh\\_view?kmh\\_id=435&represented\\_id=](https://kotkas.envir.ee/kmh/kmh_view?kmh_id=435&represented_id=).



Joonis 2. Mäeeraldis, teenindusmaa ja Vasalemma maardla plokid (aluskaart: Maa-amet 2022). Allikas: Vasalemma karjääri keskkonnalaos nr KMIN-032 muutmise taotluse KMH programm.

KMH viiakse läbi keskkonnalaos (tegevusloa) andmise üle otsuse tegemiseks, sh loatingimuste määramiseks. KMH käigus hinnatakse planeeritava tegevuse ja selle reaalsete alternatiivsete võimaluste otseseid ning kaudseid olulisi mõjusid keskkonnameetritele, inimese tervisele, heaolule ja varale, kultuuripärandile. KMH käigus töötatakse välja keskkonnameetmed olulise keskkonnamõju vältimiseks või vähendamiseks. Keskkonnamõju hindab KMH juhtekspert või eksperdirühm KMH juhteksperti juhtimisel koos arendajaga. KMH protsess on mitmeetapiline – esmalt koostatakse KMH programm ning hiljem KMH aruanne. Programm on KMH lähteülesanne, milles pannakse paika raamistik ja ulatus, mis osas KMH läbi viiakse, mis mõjusid hakatakse hindama, lisauuringute vajadus, eksperdirühma koosseis jne. KMH programmi käigus ei hinnata mõjusid, vaid see on aluseks KMH aruande koostamisele.

KMH protsess on avalik ja kõigil on võimalik esitada ettepanekuid, vastuväiteid ja küsimusi KMH programmi ning KMH aruande kohta ning saada nendele vastused. Esitatud ettepanekuid, vastuväiteid ja küsimusi analüüsitakse ning asjakohaste märkuste alusel täiendatakse KMH programmi ning aruannet. Lisainfot KMH protsessi kohta leiab [siit](#).



**Kontaktandmed:**

- **Otsustaja** (keskkonnavalaja andja) on Keskkonnaamet<sup>1</sup>, kontaktisikud Carmen Tau, tel 5857 1347 (loa menetlus) ja Egle Smith, tel 5697 0213, e-post info@keskkonnaamet.ee (KMH menetlus).
- **Arendaja** on AS Nordkalk<sup>2</sup>, kontaktisik Liisa Pert, tel 5692 0042, e-post liisa.pert@nordkalk.com.
- **Keskkonnamõju hindaja** on Maves OÜ<sup>3</sup>, juhtekspert Karl Kupits, tel 509 3437, e-post karl@maves.ee.

Lugupidamisega

(allkirjastatud digitaalselt)  
Helen Manguse  
juhataja  
keskkonnakorralduse büroo

Egle Smith 5697 0213  
egle.smith@keskkonnaamet.ee

---

<sup>1</sup> Roheline 64, Pärnu, 80010.

<sup>2</sup> F. R. Faehlmanni tee 11a, 46301 Rakke alevik

<sup>3</sup> Marja 4D, 10617 Tallinn